

המפרט הטכני :

בניין ופיתוח סביבתי:

לובי כניסה מעוצב לכל בניין.
מחסן דירתי לכל דירה.
2 חניות פרטיות לכל דירה.
פיתוח שטח בתכנון אדריכל נוף.
מערכת בית חכם.

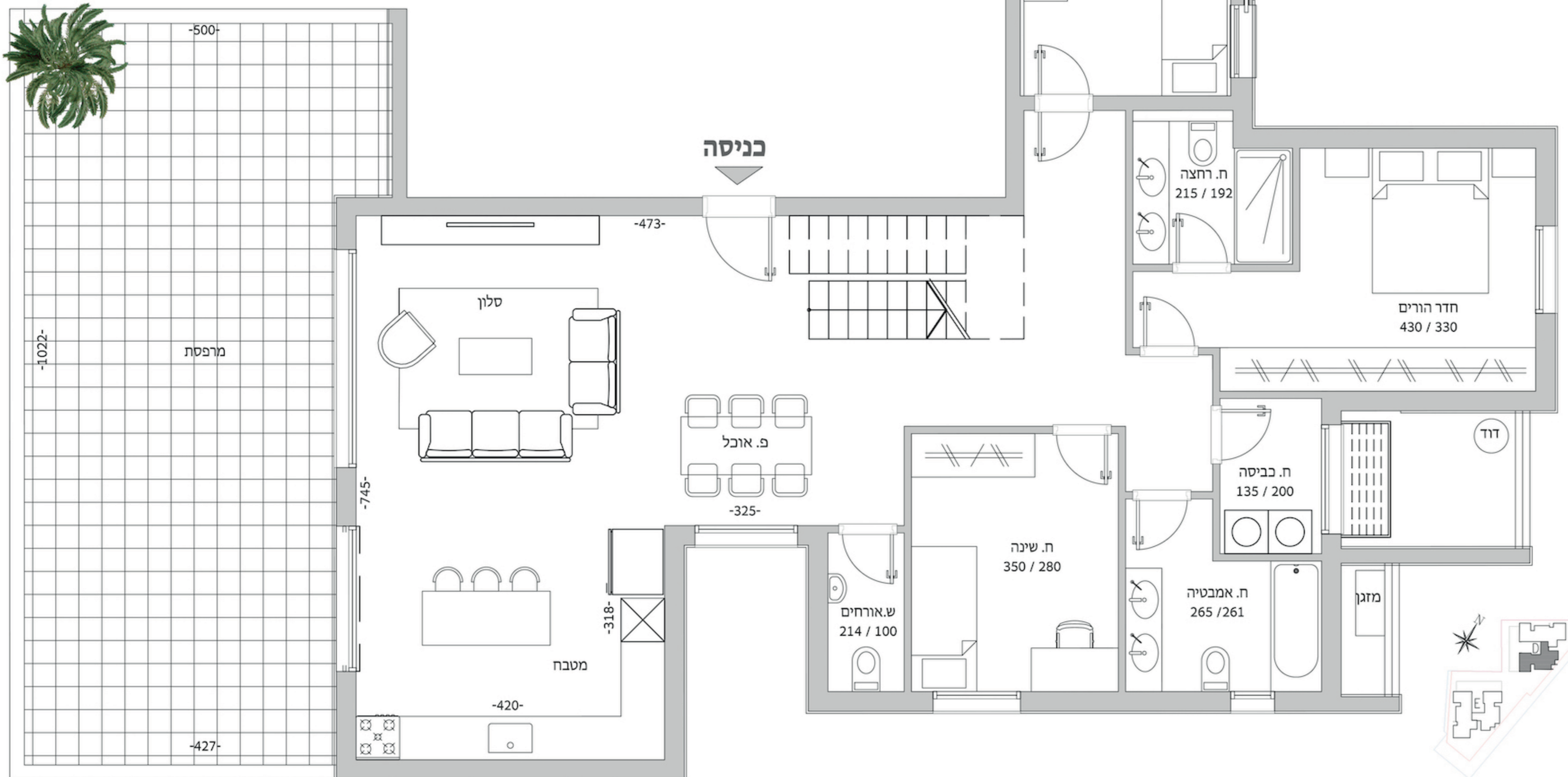
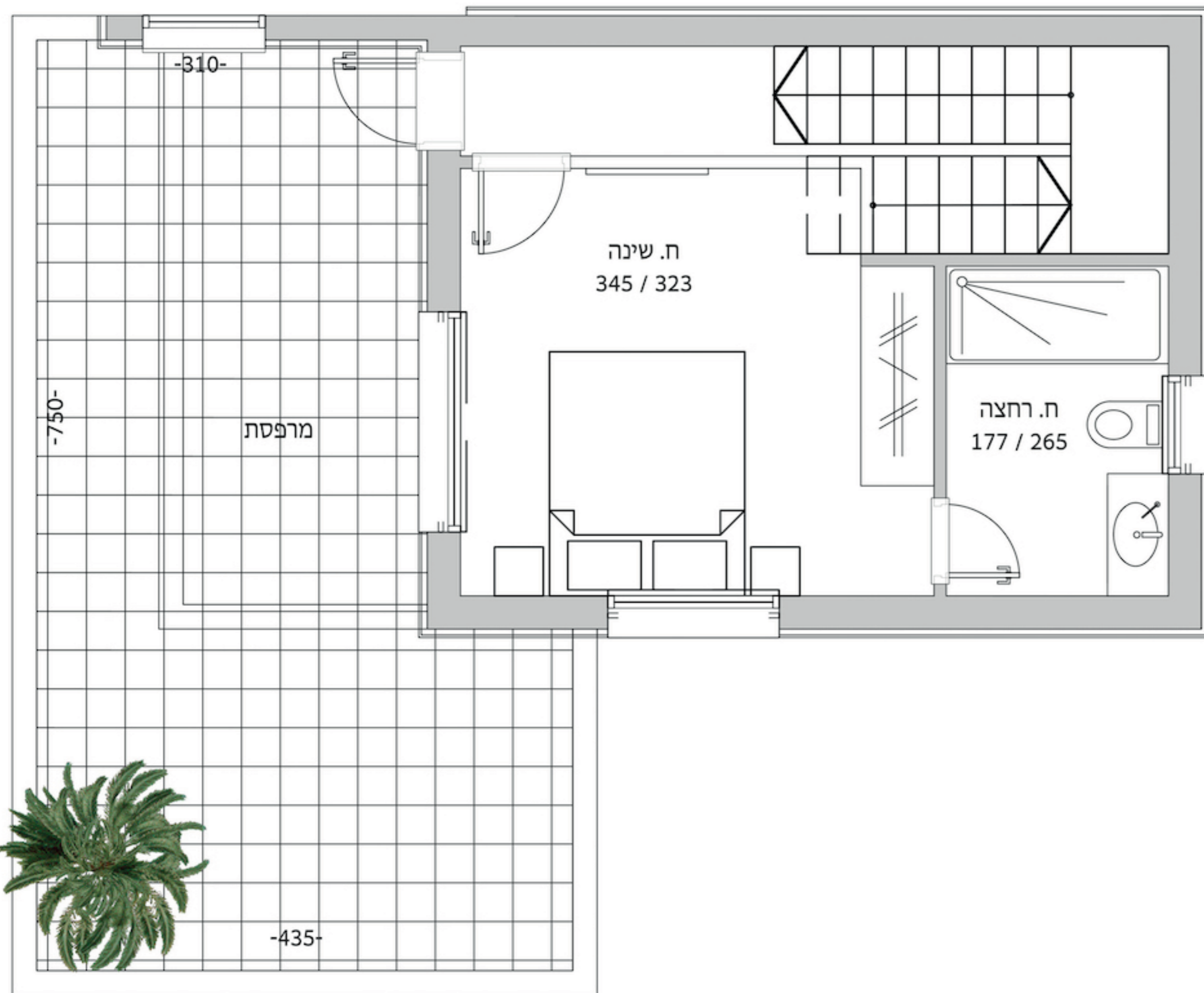
דירה:

דלת כניסה ביטחון.
דלתות פנים פנדור / שו"ע.
דלת פנים בממ"ד.
חלון עם זכוכית בידודית + רשתות בכל חלונות הבית.
תריסי גלילה חשמליים בכל החלונות (למעט ממ"ד).
ריצוף גרניט פורצלן 80/80 90/90 100/100 בכל הבית.
למעט בחדרים רטובים ומרפסות.
ברזי סמייל איטלקיים או שו"ע.
מטבח איכותי כולל יחידת B.I + אי.
כיור מטבח בהתקנה שטוחה.
משטח שיש "סיליסטון".
חשמל תלת פאזי 25X3.
נק' טלפון ואינטרנט בכל חדר.
הכנה למערכת קולנוע ביתי.

חדרי רחצה:

כיור עם משטח אינטגרלי + ארון ומראה.
אסלות תלויות עם מיכלי הדחה סמויים.

מגרש 101, בניין D
קומה 8-9
דירה מס' 30
דירת 5 חדרים כ-157 מ"ר
מרפסות כ-80 מ"ר



↑ ↑ ↑ ↑ ↑
↑ ↑ ↑ ↑ ↑
מכירות
*5063
↑ ↑ ↑ ↑ ↑
↑ ↑ ↑ ↑ ↑
↑ ↑ ↑ ↑ ↑

מזכיר: מי שהחזיק בדירה זו, ימשיך להיות אחראי על כל מה שהיה שונה מהמוצג בהדמיית ובתוכנית. את החברה יחייבו אך ורק חוזה המכר, המפרט והתוכנית עליהן יחתמו החברה והרכישים. הרהוט המוצג בהדמיית הינו להמחשה בלבד ואינו חלק ממפרט הדירה. ט.ל.ח.